

(1) Izmailov, Peter - Kan, Ilia [E11]

RSFSR-ch 03th Moscow , 1928

1.d4 Nf6 2.Nf3 e6 3.c4 Bb4+ 4.Bd2 Qe7
[4...Be7 5.g3 d5 6.Bg2 0-0 7.0-0 Nbd7 8.Qc2
c6 9.Bf4 a5 10.Rd1 Ne4 11.Nc3 f5 12.Ne5
Nxe5 13.Bxe5 Nd6 14.c5 Nc4 15.Na4 Nxe5
16.dxe5] 5.g3 0-0 [5...Nc6] 6.Bg2 Bxd2+
7.Nbxd2 d6 8.Qc2 e5 9.e4 Nc6 10.d5 Nb4
11.Qc3 Na6 [11...a5 12.a3 Na6 13.Qxa5 Bd7
14.Qc3 Nc5 15.Qc2] 12.b4 c5 13.a3 b6 14.0-0
Nh5 15.Nb3 f5 16.exf5 Bxf5⇒ 17.Nfd2
[17.Rae1] 17...Qd7 18.Ne4 h6 19.Nbd2 Rad8
20.Rab1 Rf7 21.Rb2 Bh3? 22.Nxd6! Bxg2
23.Nxf7 Qh3 24.Nxd8? [24.Re1 Kxf7 25.f3+-]
24...Nf4! 25.Qxe5?? Bf3 0-1

(2) Izmailov, Peter - Shebarshin, Mikhail [D47]

RSFSR-ch 03th Moscow , 1928

1.d4 Nf6 2.Nf3 e6 3.c4 d5 4.Nc3 c6 5.e3 Nbd7
6.Bd3 Be7 7.0-0 dxc4 8.Bxc4 b5 9.Bd3 b4
10.Ne4 c5?! [10...Bb7] 11.dxc5 Nxc5 12.Nxc5
Bxc5 13.b3 Qb6 14.Bb2 Bb7 15.Rc1 [△15.Qe2
0-0 16.Rac1 Rfd8 17.Rfd1±] 15...Rd8 16.Qe2
Bxf3 17.gxf3 Rd5?! [17...0-0] 18.f4 Ke7
19.Bc4 [19.e4±] 19...Rd7 20.Qc2 Rc8 21.Rfd1
Rxd1+ 22.Rxd1 h6 23.f5! exf5?? [23...Rd8]
24.Qxf5 Qc6 25.Bb5 Qe6 26.Bxf6+ gxf6
27.Rd7+ Kf8 28.Rxf7+ Kxf7 29.Bc4 Rg8+
30.Kf1 Qxc4+ 31.bxc4 Rg5 32.Qd7+ Kg6 33.f4
Rf5 34.Qe8+ Kg7 35.Qe6 1-0

(3) Izmailov, Peter - Staroverov [D64]

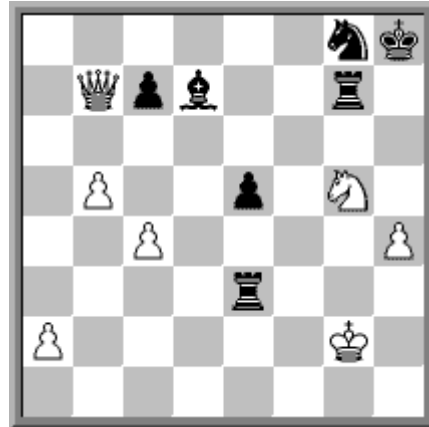
Tomska Tomska, 1928

1.d4 Nf6 2.Nf3 e6 3.c4 d5 4.Nc3 Nbd7 5.Bg5
Be7 6.e3 c6 7.Rc1 0-0 8.Qc2 Re8 9.a3 dxc4
10.Bxc4 Nd5 11.Bxe7 Qxe7 12.0-0 Nxc3
13.Qxc3 e5 14.e4 exd4 15.Nxd4 Ne5 16.Bb3
Bd7 17.f4 Ng6 18.e5 Rac8 19.e6 Bxe6
20.Nxe6 fxe6 21.f5 Nf8 22.fxe6 Kh8 23.Rf7
Qg5 24.Rcf1 1-0

(4) Izmailov, Peter - Grigorjev, Nikolay

URS-ch06 qf4 Odessa (7), 1929

[ChessBase]



1.Kf2 Ra3 2.Qxc7 Rxa2+ 3.Ke3 [3.Kg3 Rg2+!
3.Kg1 Rg2+ 4.Kh1 Rg4 5.Nf3 e4-+; 3.Ke1
Re2+ 4.Kd1 Bg4 5.Qb6 Ra7!-+] 3...Re2+! 0-1

(5) Izmailov, Peter - Botvinnik, Mikhail [D52]

URS-ch06 sf1 Odessa, 1929

1.d4 Nf6 2.Nf3 e6 3.c4 d5 4.Bg5 Nbd7 5.Nc3
c6 6.e3 Qa5 7.Qc2 Bb4 8.Nd2 0-0 9.Be2 b6
10.0-0 Bxc3 11.bxc3 Ba6 12.Bf4 Rac8 13.Bd6
c5 14.Bxf8 Nxf8 1-0

(6) Izmailov, Peter - Botvinnik, Mikhail [E12]

URS-ch sf4 7th Moscow, 10.1931

[Averbakh, Y/Primer, D]

1.d4 Peter Izmailov était un ingénieur en
géophysique qui est devenu très jeune 1...Nf6
2.Nf3 b6 3.c4 Bb7 4.Nc3 e6 5.Bg5 Be7
[5...Bb4 plus actif; 5...h6 6.Bh4 g5 7.Bg3 Nh5
8.e3 Nxg3 9.hxg3 Bg7⇒] 6.Qc2 le défaut de la
variante est de moins bien protéger le ♖ "d4"
et la réaction c7c5 donne souvent un bon jeu
pour les noirs [6.e3 Ne4! 7.Nxe4 Bxe4 8.Bxe7
(△8.Bf4)
8...Qxe7=Saemisch, F-Rabinovich, I/Moscow
1925/½-½] 6...h6
[6...c5! Marshall, F-Zimmermann, O/Prague ol
(Men) 1931 (16)/0-1] 7.Bxf6N Un nouveau
plan mais le centre blanc paraît un peu fragile
après la poussée e4e5 [7.Bh4 la grande ligne
7...c5 Saemisch, F-Soultanbeieff, V/Spa 1926
(8)/½-½] 7...Bxf6 8.e4 d6 9.e5 Be7 10.Rd1
Nd7⇒ 11.Bd3 Qc8 [11...Bxf3 12.gxf3 dxe5=;

11...dxe5 12.dxe5 Bxf3? 13.gxf3 Nxe5 14.Be4 Averbakh,Y] **12.Be4 c6** La position noire est solide mais un peu passive **13.Qe2 Qc7 14.0-0 dxe5 15.dxe5 0-0-0!** [15...g5 Y.A 16.Bc2 (16.Rfe1 g4 17.Nd4 Nxe5 18.Ndb5 Qb8) 16...g4 17.Nd4 Nxe5 (17...0-0-0!? non mentionné par le GMI) 18.Rfe1 Bf6 (18...Nd7 19.Nxe6+-) 19.Ne4 Bg7 (19...Be7) 20.Nd6+! Kf8 (20...Ke7; 20...Qxd6 21.Nf5→)] **16.Bc2 g5** l'attaque noire paraît plus rapide **17.Rfe1 g4 18.Nd4 Rhg8** [18...h5; 18...Rdg8?! 19.Nf5! exf5 20.Bxf5] **19.f4** risqué car la ♖g8 soutenue par le ♙b7 va être très active après l'ouverture de la colonne "g" **19...gxf3 20.Nxf3 Bb4** [20...h5; 20...Ba6!? Y.A] **21.Kh1 Rg4 22.h3 Rg3 23.Rd2 Bxc3 24.bxc3 Rdg8 25.Qe3 h5 26.a4** [▲26.Qh6 Ba6 27.Qxh5 Bxc4 Y.A] **26...Kb8?!** [△26...a5!? Le ♘d7 est un bon défenseur de la case "b6" et la faiblesse "a4" peut-être une cible en finale] **27.Red1** les blancs réagissent de manière classique à une attaque à l'aile-roi [▲27.Qh6 c5⇒Y.A] **27...Nc5 28.a5↑ Qe7 29.axb6 axb6 30.Qf4 Kc7 31.Kh2 Ba6! 32.Bh7 R3g7?** un coup bizarre mais les blancs étaient peut-être en zeitnot. [32...R8g7 33.Qf6! Qxf6 34.exf6 Rxh7 35.Kxg3 Ne4+] **33.Bxg8 R3g8 34.Rd4 Bc8 35.Qh6 Nd7 36.Rf4 c5 37.Qxh5 Rg7 38.Rg4 f5 39.R3g7 Qxg7 40.Re1 Bb7 41.Qg5 Qh8 42.Qe7 Qh6 43.Qd6+ Kc8 44.Rd1 Qf4+ 45.g3 1-0**

(7) Izmailov, Peter - Grigorenko, Dimitry [E93]

URS-ch sf4 7th Moscow, 10.1931
1.d4 Nf6 2.Nf3 g6 3.c4 Bg7 4.Nc3 0-0 5.e4 d6 6.Be2 Nbd7 7.h3 e5 8.d5 Nc5 9.Qc2 a5 10.g4! N Kh8 11.Be3 b6 12.0-0-0 Ng8 13.Rdg1 f5 14.gxf5 gxf5 15.Bg5 Qe8 16.Rh2 fxe4 17.Nxe4 Nxe4 18.Qxe4 Bf5 19.Qe3 e4 20.Nh4 Qe5 21.Rhg2 Qxb2+ 22.Kd1 Bd7 23.Qc1 Qxa2 24.Bd2 Bf6 25.Bc3 Qb3+ 26.Kd2 Bxc3+ 27.Qxc3+ Qxc3+ 28.Kxc3 Nf6 29.Bg4 b5 30.cxb5 Bxg4 31.hxg4 Nxd5+ 32.Kc4 Nf4 33.Rh2 a4 34.Ra1 a3 35.Kd4 Ra4+ 36.Ke3 a2 37.Nf5 Nd5+ 38.Kd2 Nf6 39.Ne3 Rg8 40.Rg2 Rg5 0-1

(8) Izmailov, Peter - Kasparian, Genrikh [E90]

URS-ch sf4 7th Moscow, 10.1931
1.d4 Nf6 2.Nf3 g6 3.c4 Bg7 4.Nc3 0-0 5.e4 d6 6.h3 Nbd7 7.Be3 e5 8.Qd2 Re8 9.d5 Nc5 10.Qc2 a5 11.Be2 Nh5 12.g3 f5 13.exf5 Bxf5⇒ 14.Qd2 Ne4 15.Nxe4 Bxe4 16.Bg5 [16.0-0] 16...Bf6 17.Bxf6 Qxf6 18.Qe3 Bxf3 19.Qxf3 Qe7 [19...e4] 20.Qe4 Ng7 21.h4 Nf5 22.h5 Qg5 23.Rd1 Rf8 [23...Nd4!?] 24.Qg4 Qxg4 25.Bxg4 Nd4 26.Kf1 a4 27.a3 [△27.hxg6 hxg6 28.Kg2] 27...c5 28.Rd2 b5 29.cxb5 Nxb5 30.Be6+ Kg7 31.hxg6 hxg6 32.Kg2 Nd4 33.Bg4 Rfb8↑ 34.Re1 Ra7 35.Bd1 Kf6 36.f4 exf4 37.gxf4 Rh8 [37...Rab7 38.Bxa4 Rxb2 39.Rxb2 Rxb2+] 38.Rh1 Rxh1 39.Kxh1 Kf5 40.Rg2 Kxf4 41.R3g6 Ke5 42.Rg5+ Ke4 43.Rh5 Ra8 44.Kg1 Rb8 45.Bxa4 Rxb2 46.Kf1 Ke3 47.Rh3+ Nf3 0-1